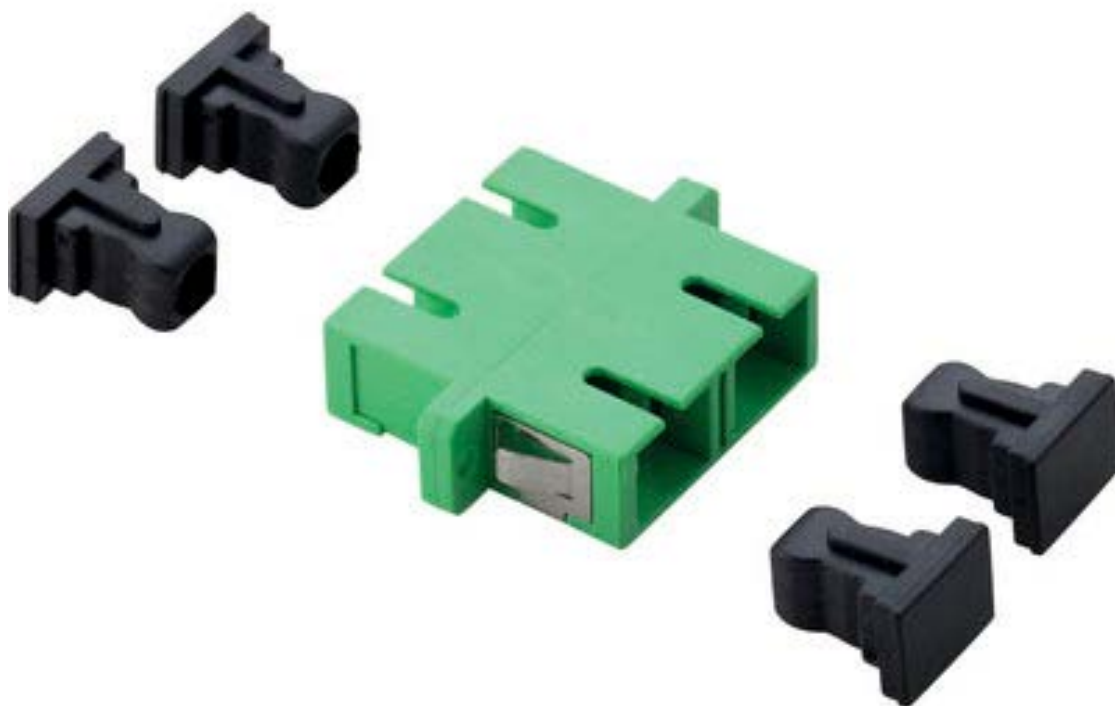




Adattatore duplex SC/APC, Single mode

LE-FOA-SCADX-GR



Un adattatore in fibra ottica è uno speciale componente passivo progettato per incontrare o collegare due estremità di un cavo in fibra ottica con elevata precisione. Questa serie di prodotti comprende diversi tipi di adattatori a fibra ottica, tra cui FC, SC, ST, LC e MTRJ, ognuno dei quali è progettato per applicazioni specifiche. Questi adattatori vengono ampiamente utilizzati in vari contesti, come i pannelli di distribuzione ottica (ODF), dispositivi di comunicazione ottica e strumenti di misurazione.

Caratteristiche

Bassa perdita di inserzione

Buona capacità di ripetizione

Buone prestazioni di inserimento complessivo

Buona stabilità termica

Applicazioni

Sistema di comunicazione in fibra ottica

Rete di accesso in fibra ottica (FTTX)

Trasmissione dati in fibra ottica

Fibra ottica CATV

LAN

Apparecchiature di prova

Standard prestazionali

Parameteri	Unità	Adattatore simplex SC/UPC		
		PC	UPC	APC
Perdita di inserzione	dB	≤0.2	≤0.2	≤0.2(0.15)
Abilità meccanica	Grado	≥500	≥500	≥500
Vibrazione	dB	≤0.2	≤0.2	≤0.2
Temperatura di esercizio	°C	-40~+75	-40~+75	-40~+75
Temperatura di conservazione	°C	-40~+85	-40~+85	-40~+85